



Gorro + Bufanda

Materiales:

utilizar el hilado doble

300 grs cisne Rendidora n° 641 – crudo

50 grs de Cisne Rendidora n° 1400 – rosa

50 grs Cisne Rendidora n° 670 – naranja

50 grs de Cisne Rendidora n° 635 – petróleo

50 grs de Cisne Rendidora n° 540 – violeta

Agujas Aero o Cadena n° 7

Puntos empleados:

Punto santa clara: todo derecho

Punto Jersey: 1° hilera todo derecho 2° hilera: todo revés

Muestra: 10 cm 11 p santa clara

SECUENCIA DE COLORES EN BASE DE P. STA. CLARA

1° H =	EN COLOR CRUDO - TODO DERECHO
2° H =	" " " " "
3° H =	" " ROSA " "
4° H =	" " " " "
5° H =	" " CRUDO " "
6° H =	" " " " "
7° H =	X " " " 1PD. EN COL. NARANJA 1PD X REP. DE X AX
8° H =	X " " NARANJA 1PD. EN COL. CRUDO 1PD X REP. DE XAX
9° H =	" " CRUDO TODO DERECHO
10° H =	" " " " "
11° H =	" " PETRÓLEO " "
12° H =	" " " " "
13° H =	" " VIOLETA " "
14° H =	" " " " "
15° H =	" " CRUDO " "
16° H =	" " " " "
17° H =	" " NARANJA " "
18° H =	" " " " "
19° H =	" " PETRÓLEO " "
20° H =	" " " " "
21° H =	" " ROSA " "
22° H =	" " " " "
23° H =	" " CRUDO " "
24° H =	" " " " "

Realización: 1° panel/ bufanda: con 2 hebras de hilado en color crudo montar 24 puntos. Tejer en punto santa clara 65 cm.

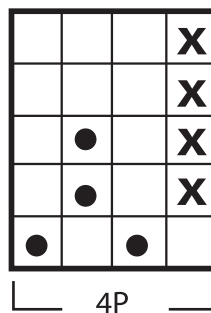
Dejar en suspenso en aguja auxiliar

2° panel / bufanda: se teje igual a la anterior.

Gorro: continuar de la siguiente forma: retomar los 24 P del 1° panel - Agregar a continuación 16 P nuevos con 2 hebras del hilado color crudo- y completar con los 24P del 2° panel (64P). Con todos los puntos, tejer en punto santa clara 2 hileras, luego cambiar a la secuencia de colores en base de punto santa clara. Una vez finalizada a los 14 cm desde el inicio del gorro, pasar al punto Jersey en color crudo y disminuir 8 p repartidos en las hileras cada 2 hileras 7 veces (para realizar estas disminuciones tejer 2 p juntos al derecho 7 veces por hilera). Luego pasar por dentro de los 8 puntos que restan la doble hebra/ hilado, fruncir y coser para asegurar.

Terminación: bordar según diagrama. Coser la costura desde el centro de la cabeza hasta el borde final del gorro.

Diagrama p/bordado



Colores del diagrama:

- = Crudo
- = Petróleo
- = Violeta

dism 8P c/2h
7 veces

