



# Sweater para niña

## Materiales:

250 grs de Cisne Rendidora n° 1552 verde  
Agujas Aero o Cadena n° 4 y n° 4 ½

## Puntos empleados:

Punto elástico 2/2: \* 2pd 2pr \* repetir de \* a \*, las hileras del revés tejer como se presentan

Punto jersey: 1°H: todo derecho, 2° H: todo revés

Punto fantasía: según diagrama para delantera distribuir los puntos de la sgte manera: 1 p de orillo, repetir el motivo de 16 P 4 veces, 1P de orillo. Tejer desde la 1 hilera a la 23 hilera, luego repetir desde la 2° H. Las 9 hileras impares, muestran el derecho de la labor y se leen de derecha a izquierda, las hileras pares muestran el revés de la labor y se leen de izquierda a derecha.

Muestra = 10 cm = 18P fantasía

## Espalda:

en aguja n° 4 montar 66P. Distribuir los puntos de la sgte. Manera: 1 punto de orillo \* 2pd 2pr \* repetido 16 veces, 1 p de orillo. Tejer en punto elástico 2 /2 4 cm. Cambiar a las agujas n° 4 ½ y al punto Jersey y seguir recto hasta 24 cm, desde el borde inferior, marcar las sisas, con un hilado de color contrastante. Cuando la labor mide 38 cm, cerrar para hombros 7 -7 -7 de cada lado cada 2 hileras dejar en suspenso 24 puntos que restan.

## Delantera:

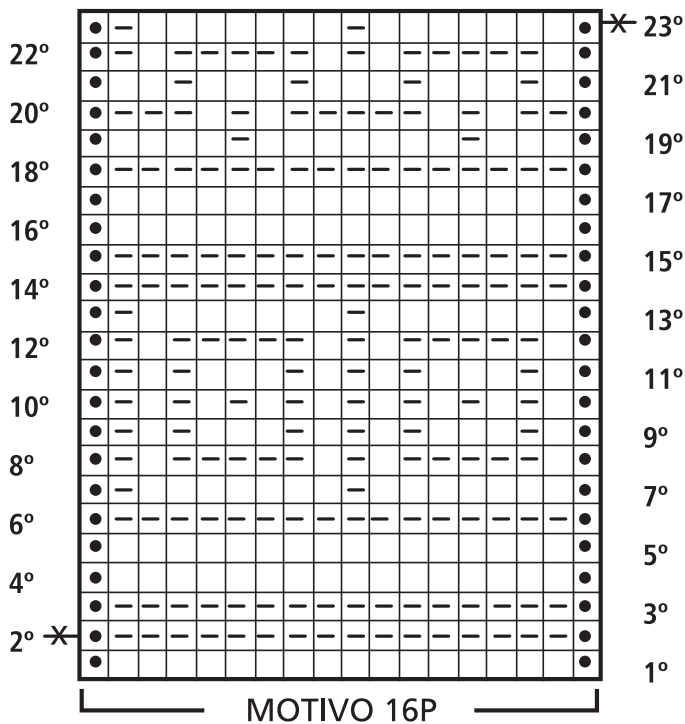
en aguja n° 4 montar 66 puntos. Tejer igual a la espalda hasta 4 cm, cambiar a las agujas n° 4 ½ y al punto fantasía. A los 24 cm marcar las sisas. Cuando se tienen 33 cm desde el inicio cerrar 10 puntos centrales, continuar c/parte por separado cerrando en los bordes internos p/escote 3-2-1-1 c/lado, c/2H. A los 38 cm., cerrar los hombros como en la espalda.

## Mangas:

en aguja n° 4 montar 34 puntos, tejer en punto elástico 2 /2 distribuir los puntos de la sgte. manera: 1 p de orillo \* 2pd 2pr \* repetido 8 veces, 1 p de orillo. A los 4 cm cambiar a las agujas n° 4 ½ al punto fantasía tejiendo desde la 1 hilera a la 16 hilera luego continuar en punto Jersey. Al mismo tiempo, aumentar 1 p de cada lado cada 8 hileras 9 veces ( 52 p), cuando la labor mide 32 cm, desde el comienzo, cerrar todos los puntos.

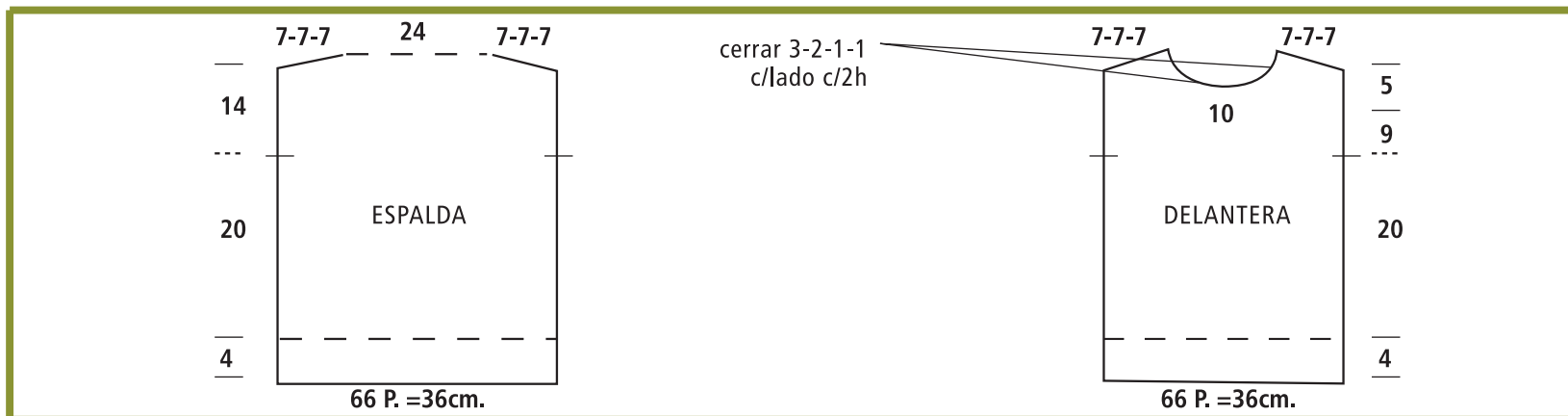
## Terminación:

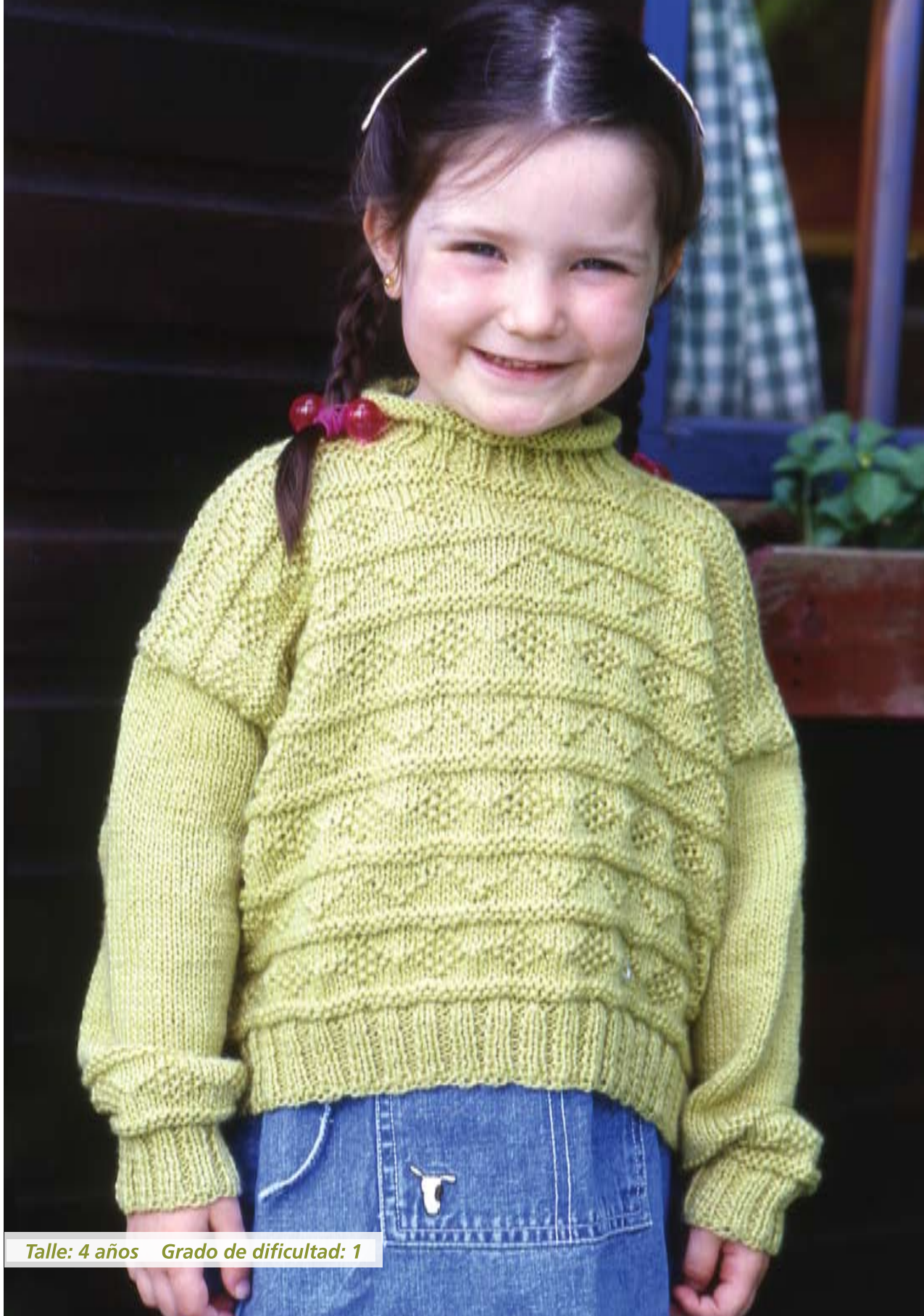
para el cuello, levantar los puntos de la delantera y espalda ( 68 p) y tejer con aguja n° 4 en punto elástico 2/2, a los 3 cm cambiar al punto jersey, por 4 hileras y luego cerrar todos los puntos. Coser la costura del cuello, hombros laterales del cuerpo y mangas. Adjuntar las mangas a las sisas entre las marcas en color contrastante.



## Símbolos del diagrama

- = P. De derecho
- = P. Revés
- = P. Orillo
- ✱ = Repetir entre ✱





Talle: 4 años Grado de dificultad: 1

